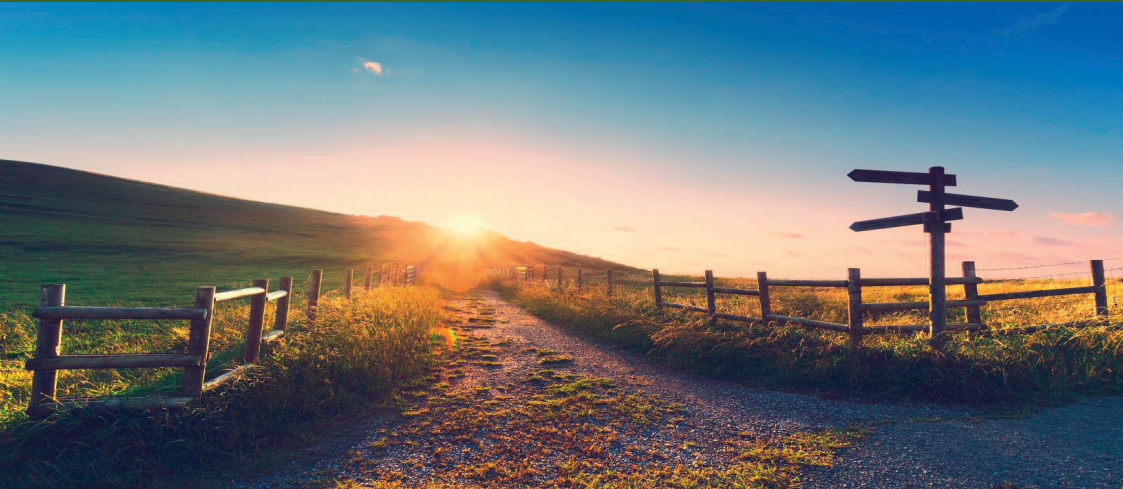


# **JETZT ENTSCHEIDUNGEN FÜR DIE ZUKUNFT TREFFEN**

**JETZT!**

**Demenz im Frühstadium –  
Wichtige gesundheitliche und soziale  
Entscheidungen rechtzeitig treffen**

Eine Orientierungs- und  
Entscheidungshilfe für  
Menschen mit einer Demenz  
und deren Angehörige



Liebe Leserinnen und Leser,

wir würden Sie gerne einladen, an unserem Projekt

„JETZT – Eine Orientierungs- und Entscheidungshilfe für Menschen mit Demenz im Frühstadium“ teilzunehmen.

### **Worum geht es?**

Die Diagnose einer Demenz ist ein großer Einschnitt für Ihr bisheriges Leben und stellt Sie und ihr nahes Umfeld vor große Herausforderungen. Die Gedächtnisstörungen werden mit der Zeit immer mehr spürbar und dadurch wird es immer schwieriger, Entscheidungen zu treffen. Dabei gibt es wichtige Themen, die Sie und ihre Angehörigen einmal gehört und über die Sie einmal nachgedacht haben sollten. Dazu haben wir eine neuartige Orientierungs- und Entscheidungshilfe entwickelt, einerseits um wichtige Themen zu benennen und andererseits, um Sie beim Entscheidungsprozess zu unterstützen.

### **Was kommt auf Sie zu?**

Wir bieten Ihnen mit einem Monat Abstand zwei persönliche Termine an, bei denen wir Ihnen unsere Orientierungs- und Entscheidungshilfe vorstellen und erklären. Um es für Sie angenehm zu halten, kommen wir auf Ihren Wunsch für diese Termine gerne zu Ihnen nach Hause. Die Termine können aber auch in Räumen der LMU (Institut für Ethik, Lessingstraße) oder TU München (Klinikum rechts der Isar) stattfinden. Desweiteren werden wir Sie nach ungefähr drei Monaten und sechs Monaten zu unserem Projekt noch einmal persönlich befragen.

### **Wer ist bei den Terminen anwesend?**

Wir werden die Termine immer zu zweit durchführen. Wir sind: Frau Lea Bodner, Psychologin am Institut für Ethik, Geschichte und Theorie der Medizin der Ludwig-Maximilians-Universität München und Frau Dr. Katharina Bronner, Fachärztin an der Klinik für Psychiatrie und Psychotherapie der Technischen Universität München.

Wenn Sie Interesse an unserem Projekt haben, wenden Sie sich bitte telefonisch an:

Professor Dr. Johannes Hamann, TU München, Telefon: 089 4140 4282

oder per E-Mail an:

Dr. Katharina Bronner, TU München, [katharina.bronner@tum.de](mailto:katharina.bronner@tum.de)

oder

Lea Bodner, LMU München, [Lea.Bodner@med.uni-muenchen.de](mailto:Lea.Bodner@med.uni-muenchen.de)

Mit besten Grüßen,



Prof. Dr. Johannes Hamann



Prof. Dr. Ralf Jox



Prof. Dr. Georg Marckmann